



- Display 4"
- Auflösung 384 x 288
- 2/4 Zoom
- 4 Modi / NFPA / BW / WB / Hot Spot
- Hot Tracker
- 60 Hz
- 2 Meter sturzicher
- Hält 260 °C und hohen Temperaturen stand
- IP67 wasserdicht und staubdicht
- Speichern von Bildern / Videos
- Einfach zu bedienen
- Bedienung mit einer Hand
- Bestes Preis-Leistungsverhältnis
- FCP = Fast Colour/Gain Process ist eine Bildunterstützung für die schnelle Farbdarstellung
- MK 50

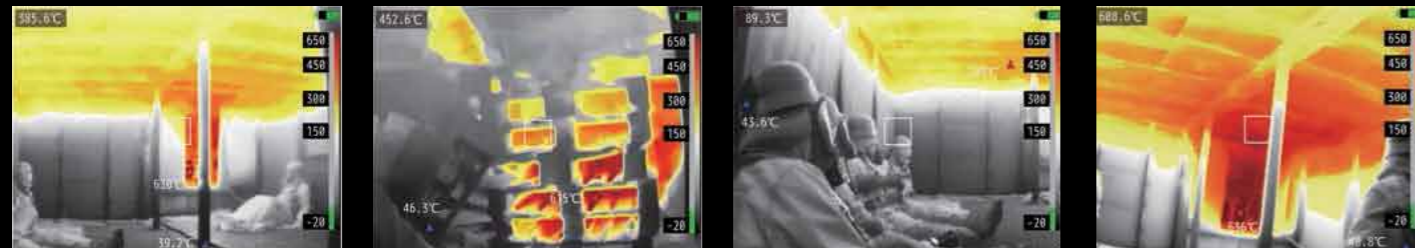
- Display 4"
- Resolution 384 x 288
- 2/4 Zoom
- 4 Modes / NFPA / BW / WB / Hot Spot
- Hot Tracker
- 60 Hz
- 2 meters fall down proof
- Can withstand 260 °C high temperature
- IP67 waterproof and dustproof
- Save images / videos
- Easy to use
- Operated with one hand
- Best performance
- FCP = Fast Colour/Gain Process is an image support for fast colour representation
- MK 50

KFZ-LADEGERÄT 12V / 24V / 230V

Für das Laden und die sichere Verwahrung Ihrer Attackcam F112 im Fahrzeug

TRUCK CHARGER 12V / 24V / 230V

Charge the Attackcam F112 with reserve battery inside the Fire Truck



2
JAHRE/YEARS
BATTERIE-
GARANTIE*

4
JAHRE/YEARS
KAMERA-
GARANTIE*

5
JAHRE/YEARS
CORE-
GARANTIE*

* nach Erweiterung der Garantiezeit
* after extension of the warranty period



Videos

Mehr Informationen unter www.attackcam.net

More informations at www.attackcam.net



Website



Sandweg 5 | 25899 Niebüll
Tel. 0 46 61 / 67 50 60
www.ace-tec.de | info@ace-tec.de
www.attackcam.net

Händlerstempel | Dealer stamp

Attackcam

THERMALIMAGER CREATE FROM FIREFIGHTERS FOR FIREFIGHTERS



F20 WÄRMEBILDKAMERA

Die günstigste Wärmebildkamera mit vielen Funktionen

F20 THERMAL IMAGING CAMERA

The most affordable thermal imaging camera with these features

- Leicht, kompakt, robust, benutzerfreundlich
- 256x192 Auflösung / 3.2" Display 320x240
- Bestmögliche Temperaturempfindlichkeit des Sensors mit nur 0,04 °C
- NFPA-Feuerlöschmodi
- Modus SW: hell = warm / dunkel = kalt
- Modus WS: dunkel = warm / hell = kalt
- Thermischer Modus für technische Anwendungen
- MFM: Multi-Fusion-Modus = Normal- & Wärmebild werden überlagert, um eine extrem klare Bilddarstellung zu erreichen
- Hot Tracker
- Durch 25 Hz. flüssiges Bild, kein verhaken
- Anlaufzeit 5 Sek. / Arbeitszeit 6 Stunden
- Bildgenauigkeit +- 2°
- Zentrale Temperaturmessung mit konstanter Anzeige
- Taschenlampe
- Magnetischer Ladekontakt
- Bildspeicher 90.000 Bilder
- WIFI

- Light, compact, robust, user-friendly
- 256x192 resolution / 3.2" display 320x240
- Best possible temperature sensitivity of the sensor with only 0.04 °C
- NFPA fire fighting modes
- Mode SW: light = warm / dark = cold
- Mode WS: dark = warm / light = cold
- Thermal mode for technical applications
- MFM: Multi Fusion Mode = Normal & thermal image are superimposed to achieve extremely clear image presentation
- Hot tracker for example glowing embers detection with temperature measurement
- No stuttering / snagging of the image in high sensitive mode due to 25 Hz. Technology
- Start-up time 5 sec. / run time 6 hours
- Image accuracy +- 2°
- Central temperature measurement with constant display
- Flashlight
- Magnetic charging contact
- Image memory 90,000 images
- WIFI



Die robuste, einfache und kompakte Fahrzeughalterung sorgt für eine sichere Aufbewahrung der Kamera und gleichzeitig wird Sie über den magnetischen USB-Ladekontakt 12V/24V/230 geladen. Dies gewährleistet eine ständige Einsatzbereitschaft.

The robust, simple and highly compact Truck Charger ensures safe storage of the camera and at the same time with the magnetic USB charging contact 12V/24V/230 ready for use at any time



NFPA-Mode MFM-Mode

MFM – „Multi Fusion Mode“ ist die Bildoptimierung für Ihre Wärmebildkamera. Das Visuelle und Wärmebild werden zu einem noch kontrastreicherem Bild integriert, um noch mehr Details zu ermöglichen.

MFM – „Multi Fusion Mode“ Image optimisation for your thermal imaging camera: Showing a thermal image and a visual recorded at the same time The software integrates high-contrast details into the thermal image.

ATTACKCAM S6 WÄRMEBILDKAMERA

ATTACKCAM S6 THERMAL IMAGING CAMERA

Das Einsatzgebiet der S6 ist der leichte Brandeinsatz. Sie dient für zur Verbesserung des Situationsbewusstseins im Einsatzgeschehen. Sie ist einfach das dritte Auge jeder Einsatzkraft für den Durch- und Rundumblick. Mit der Attackcam S6 haben Sie immer das Geschehen im Blick und erweitern Ihren Sichtwinkel bei Dunkelheit. Sie eignet sich für die Erkundung, Sichtung, Nachkontrolle und den Brandeinsatz in nicht geschlossenen Räumen.

The area of application of the S6 is light firefighting. It serves to improve situational awareness in action. It is simply the third eye of every emergency worker for a clear and all-round view. With the Attackcam S6 allows you to keep an eye on what is happening and expand your viewing angle in the dark. It is suitable for reconnaissance, sighting, follow-up inspection and fire use in non-enclosed spaces.

- Für ein besseres Situationsbewusstsein und Sichtfeld
- Günstigste Wärmebildkamera für den BOS Bereich
- Leicht, kompakt, robust, anwenderfreundlich
- 160x120 Auflösung / 2,4“-Display 240x120
- Bestmögliche Temperaturempfindlichkeit des Sensors mit 0,04 °C
- NFPA-Brandbekämpfung Modi und 4 weitere technische Modi
- Cold-Hot Tracker für z. B. Glutnestersuche mit Temperaturmessung
- Bildspeicher (8 GB) zur Dokumentation von Ereignissen
- Startzeit 5 sec. / Laufzeit 8 Stunden
- 30 Hz. Technologie für eine flüssige Bilddarstellung
- Mittige Temperaturmessung mit ständiger Darstellung im Bild in jedem Modus



- For better situational awareness and field of view
- Cheapest thermal imaging camera for the BOS area
- Lightweight, compact, robust, user-friendly
- 160x120 resolution / 2.4" display 240x120
- Best possible temperature sensitivity of the sensor with 0.04 °C
- NFPA firefighting modes and 4 other technical modes
- Cold-hot tracker for e.g. hot nest search with temperature measurement
- Image memory (8 GB) for documentation of events
- Start time 5 sec. / Running time 8 hours
- 30 Hz. technology for a fluid image display
- Central temperature measurement with constant representation in the image in any mode

Der robuste, einfache und sehr kompakte Truck Charger gewährleistet Ihnen die sichere Verwahrung der Kamera und gleichzeitig mit dem Magnet-USB-Ladekontakt 12V/24V/230 die ständige Einsatzbereitschaft.

The robust, simple and very compact Truck Charger ensures you the safe storage of the camera and at the same time with the magnetic USB charging contact 12V/24V/230 the constant readiness.



F112 WÄRMEBILDKAMERA

F112 THERMAL IMAGING CAMERA

Die Attackcam F112 Wärmebildkamera

Die Attackcam F112 Wärmebildkamera zeigt mit der Auflösung von 384 x 288 / 110.592 Pixel und den 60 Hz detailreiche, scharfe Bilder. Die Wärmebilder werden auf einem großen, hellen 4-Zoll-LCD Display angezeigt, damit Sie leichter navigieren und effizientere und genauere Entscheidungen treffen können. Die F112 kann bis zu 600 Minuten Video aufnehmen und speichern und mehr als 10.000 Bilder (32 GB) speichern. Die vier Bild-Modi garantieren Ihnen immer eine detaillierte Darstellung. Der NFPA Mode ist der optimale Modus für Brandbekämpfung und lebensrettende Maßnahmen. Der Hot-Tracker zeigt Ihnen jederzeit und in jedem Mode die wärmste festgestellte Stelle auf Ihrem Bildschirm an. Der Schwarz-Weiß/Weiß-Schwarz- und Hot-Modus runden die Einsatzmöglichkeiten ab. Die Einsatzmöglichkeiten Ihrer F112 werden mit den 2- und 4-Zoom um das Einsatzspektrum bei Entfernungen erweitert. Der Fast Colour/Gain Process (FCP) ist eine Bildunterstützung für die schnelle Farbdarstellung.

Kompakt, robust, höchste Auflösung, großer Bildschirm, Bild-/Videospeicher, Zoom, verschiedene Modi und das Preis-Leistungsverhältnis sprechen für die Attackcam F112 und wird Sie überzeugen. Eine sichere Verlastung im Fahrzeug ist durch die Fahrzeughalterung gewährleistet. In dieser werden die Kamera und der Ersatzakku geladen. 12V / 24V / 230 V.

Die Lieferung erfolgt in einem Koffer mit 2 Akkus, Ladestation für 2 Akkus, Netzteil und Anleitung. Optional Retract / Akkus / Fahrzeughalterung.

The Attackcam F112 Thermal Imaging Camera

The maintenance free uncooled microbolometer sensor produces detail-rich images at 384x288 pixels. Thermal images are displayed on a large bright 4" LCD, helping you navigate easier and make more efficient and more accurate decisions. The F112 can record and store up to 600 minutes of video and save more than 10.000 picture (32 GB). The four image modes always guarantee you a detailed representation. The NFPA is the optimal mode for firefighting and life-saving measures. The Hot Tracker shows you the warmest spot at any time. The Black- White/White-Black and Hot Mode round off the application possibilities of your F112. With the 2 and 4 zoom, we also extend the range of applications for distances.

The Fast Colour/Gain Process (FCP) is an image support for fast colour representation.

Compact, robust, highest resolution, large screen, picture / video memory, zoom, different modes and the price-performance ratio will convince you.

Truck charger for safe loading in the vehicle. The camera and the spare battery are charged. With the possibilities 12V / 24V / 230 V.

The delivery takes place in a case with 2 batteries, charging cradle, power supply and instructions. Optional Retract, Batteries and Truck Charger.

